



VIL DU VIDE MERE?

LARS BJARNE PEDERSEN
MANAGING PARTNER
TELEFON +45 2030 2241
LP@LBPENG.DK

PROCESANLÆG DER VIRKER



TRYKT PÅ MILJØCERTIFICERET TRYKKERI MED SVANEMÆRKE OG FSC® • APRIL 2020



LBP ENGINEERING
LOYAL BUSINESS PARTNER

LBP ENGINEERING A/S
TLF +45 5911 0077
WWW.LBPENG.DK

SKIMMEDEVEJ 10
4390 VIPPERØD
DANMARK

VANDTÅRNSVEJ 77
2860 SØBORG
DANMARK



LBP ENGINEERING
LOYAL BUSINESS PARTNER

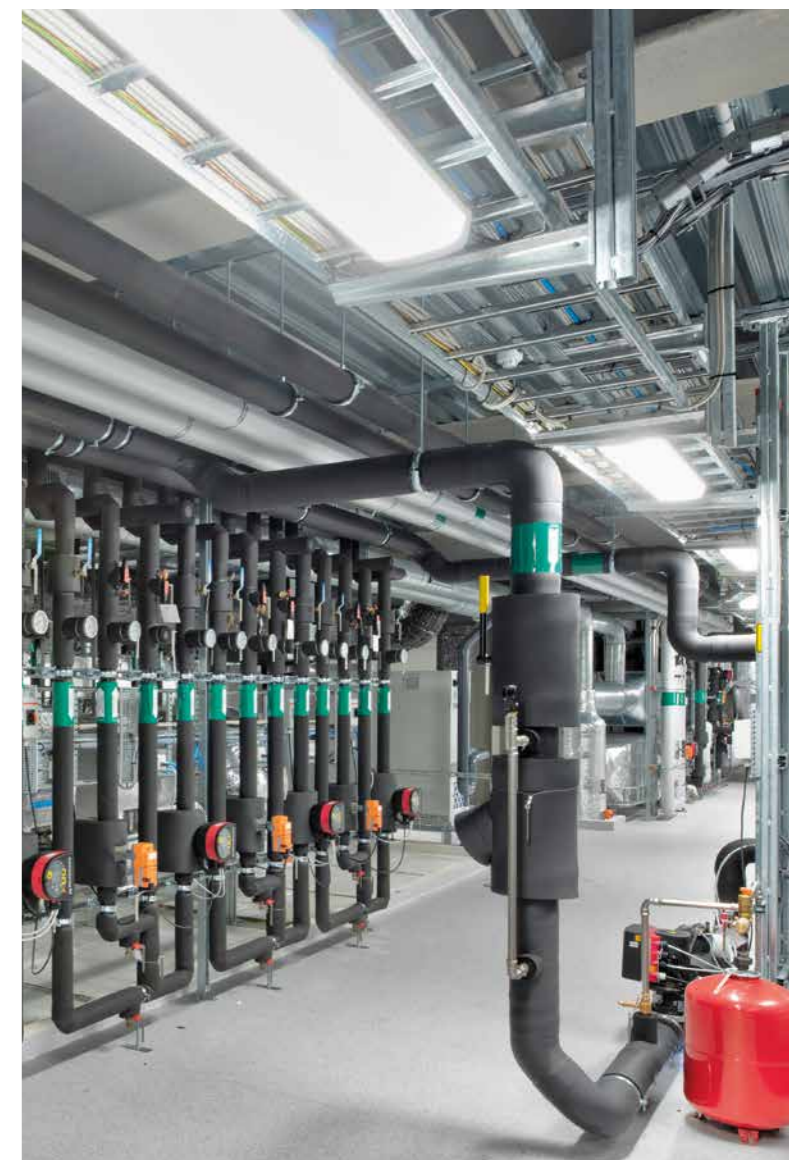
Solid procesforståelse

Eltavler, instrumentering eller rørdesign – LBP Engineering er **specialister** i alt det, der holder maskineriet i gang og binder processerne sammen. Uanset om det gælder udvidelse af en kørende fabrik, modernisering af et kraftværk eller industrielle green field-projekter. Vores ekspertise får jeres produktionsapparater og procesanlæg til at virke.

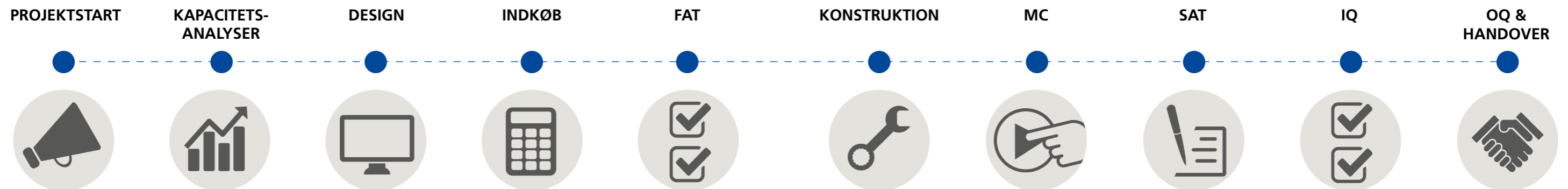
Vi er særligt stærke inden for den farmaceutiske industri. Men generelt **solid procesforståelse** baseret på dyb faglighed og evnen til at arbejde på tværs af fagområder gør os i stand til at arbejde **i detaljen med blik for helheden** – også når det gælder kraftværker eller andre industri-anlæg.

For os handler det helt banalt om at få kundens udstyr til at virke. Det kan vi hjælpe med, fordi vi favner og forstår de processer, som enhver maskine er konstrueret rundt om. Der spiller det kraftigt ind, at mange af os i LBP er maskinmestre af uddannelse. Vi er ganske enkelt skolet til at forstå processer, og vi ved, at der skal vand til at drive et møllehjul. Og fordi vi arbejder bredt og tværfagligt, kan vi rådgive vores kunder hele vejen fra den første spæde ide over indkøb til implementering. Man kan sige, at kunderne er produktspecialister, mens vi er processpecialister.

– Lars Bjarne Pedersen, managing partner



Et typisk procesforløb



Vælg den bedste løsning for jer

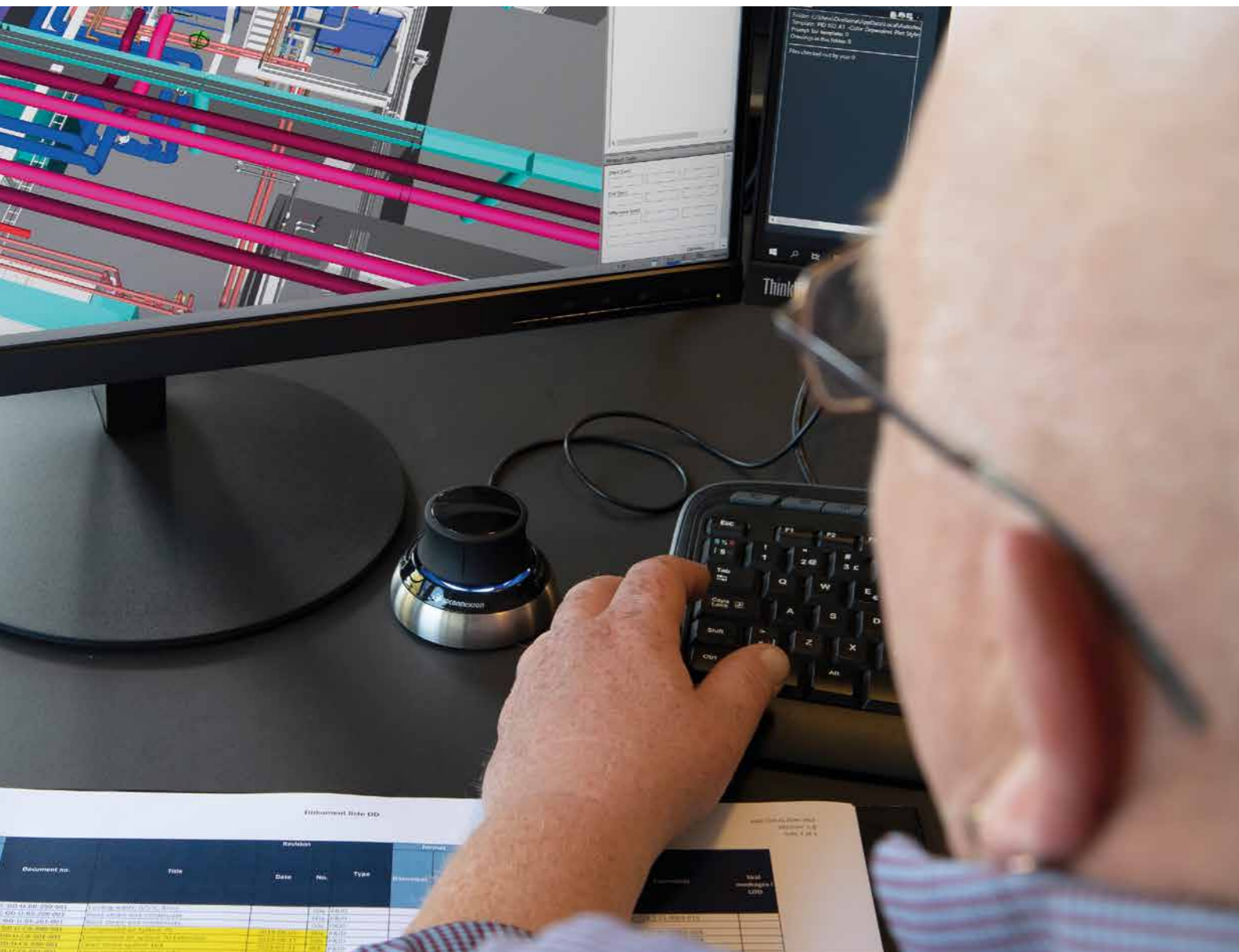
En typisk LBP-løsning begynder med et ønske fra en af vores kunder. Måske drejer det sig om et procesanlæg, der skal opgraderes, så det lever op til opdaterede markedskrav. Måske skal kundens produktion udvides. Eller måske skal der installeres nyt kølesystem. Vores opgave bliver derpå at kortlægge, hvad kunden mangler for at lykkes med det hele.

Kortlægningen består af en række kapacitets-analyser, mapping og måleprogrammer, som giver os de nødvendige data om f.eks. rørføring og instrumentering. Det er de data, der styrer den videre beslutningsproces.

Grundig dataindsamling er vigtig, fordi vi derigennem fanger eventuelle flaskehalse eller blinde vinkler. Vi sigter mod at være i konstant kontrol over forløbet. Vi er **vedholdende**. Og vi er ikke bange for at udfordre vores kunder og igen og igen spørge om det samme – for hvis der kommer undvigende svar, er det tegn på, at ikke alt er, som det skal være. Og så er vi ikke længere i kontrol.

Det er særligt vigtigt for os, at kunden føler sig godt hjulpet og **kompetent vejledt** igennem hele processen. På baggrund af data opstiller vi derfor en række løsninger, som møder kundens ønsker. Sammen med kunden sporer vi os dernæst ind på, hvad der vil være den bedste løsning holdt op imod kundens krav. Her er det vigtigt at tænke **langsigtet**, så man ikke bare vælger den billigste eller hurtigste løsning, men også den bedste.





Vi får helheden til at fungere

Hemmeligheden bag succesfuld procesrådgivning er valide **data**, teknisk **knowhow** og velovervejede, **gennemarbejdede** løsninger. Det kræver et loyalt gensidigt samarbejde. Når det er etableret, skal vi nok få jeres produktionsudstyr og procesanlæg til at virke.

Vi har også helt styr på de hjælpesystemer, der er nødvendige som led i den gode proces; clean og black utilities, automatik,

vandbehandlingsanlæg, styretavler, CIP-systemer, trykluft samt køl, varme og damp til procesopvarmning eller sterilisation i autoklaver. Alle de backbone-systemer, netværk og funktioner, der er afgørende for jeres procesanlæg.

Det er vores **tværfaglige indsats**, der binder alle processtrin og hjælpesystemer sammen – så vi både kommer ned i teknikken og holder fokus på helheden.

Det hjælper vi med:

- ▶ Teknisk projektledelse og process engineering gennem alle projektfaser
- ▶ Mapping, forundersøgelser og kortlægning
- ▶ Support ifm. indkøb af procesudstyr
- ▶ Produktionsbeskrivelser til instrumentering
- ▶ Process flow-diagrammer (PFD)
- ▶ Process instrumentation-diagrammer (PID)
- ▶ Dokumentation (URS, IRS og ARS)
- ▶ Funktionsbeskrivelser.

